

Frage stellen

Unverbindliche Anfrage

Namibias Mitte entdecken

Namibia



Die Reise wird durchgeführt vom Reiseveranstalter IT'S YOUR TRIP



[Frage stellen](#)[Unverbindliche Anfrage](#)

Sie finden in diesem Dokument alle Informationen für unsere Reise "Namibias Mitte entdecken". Sollte die vorgeschlagene Reise nicht Ihren Vorstellungen entsprechen, dann erstellen wir gerne einen individuellen, maßgeschneiderten Reisevorschlag für Sie. Schreiben Sie uns einfach oder stellen Sie einfach hier eine [individuelle Anfrage](#).

Inhalt:

- **Warum mit IT'S YOUR TRIP reisen?**
- **Reiseverlauf**
- **Preis + Leistungsübersicht**
- **Vorstellung Ihrer Reiseplaner**
- **Informationen zum Reiseland / den Reiseländern**
- **Warum Ihre Reise uns anvertrauen?**

WARUM MIT IT'S YOUR TRIP REISEN?

Sie entdecken gerne fremde Länder? Sie möchten alte Kulturen erkunden? Sie erleben gerne neue Abenteuer? Dabei möchten Sie keine Pauschalreise entlang des Mainstreams? Dann sind Sie bei uns genau richtig.

IT'S YOUR TRIP bietet durch ein einzigartiges Konzept die Möglichkeit wie gewohnt bei einem renommierten Reiseveranstalter die Reise zu buchen, diese aber von den IT'S YOUR TRIP Reiseexperten in den Urlaubsländern planen zu lassen. Sie besprechen die Planung so mit unserem Team in Baierbrunn und dabei fließen Geheimtipps unserer Experten direkt vor Ort ein. Durch die jahrelange Erfahrung mit diesem Konzept können besondere, persönlich auf Sie abgestimmte Reisen zusammengestellt werden.

Geheimtipps von Experten vor Ort

Unsere Experten vor Ort sind mit dem Reiseland am besten vertraut, da sie dort leben. Sie kennen die Geschichte und die Kultur des Landes, wodurch sie einen völlig anderen Blick auf die Reiseziele ermöglichen können. Sie wissen, welche Ausflugsziele besonders schön sind, auch fernab der normalen Touristenrouten. Gleichfalls sind sie seit vielen Jahren in der Reisebranche tätig. Mit diesen Angaben unterbreiten wir Ihnen gerne einen unverbindlichen Reisevorschlag. Die einzelnen Reisen sind nicht standardisiert zusammengestellt, sondern werden von unseren Partnern in den jeweiligen Ländern geplant und auf ihre Bedürfnisse abgestimmt. Ein weiterer Vorteil ist, dass diejenigen, die Ihre Reise vor Ort durchführen Ihre Reise bereits mitplanen und diese daher genau kennen.

Service-Team in Baierbrunn

Wir sitzen mit unserem Serviceteam in Baierbrunn, südlich von München. Hier haben wir ein kleines Büro und stehen unseren Direktkunde und Reisebüropartnern bei der Reiseplanung immer gerne zur Verfügung. Sie erreichen uns unter der +49 (0) 89 24295183, per Mail unter info@itsyourtrip.de oder per Chat auf unserer Webseite www.its-your-trip.com. Da wir ein kleines Team sind, haben Sie immer Ihren persönlichen Ansprechpartner.

Warum Ihre Reise uns anvertrauen?

Reisen ist Vertrauenssache! Die Wahl des richtigen Reiseveranstalters fällt mit Sicherheit nicht leicht, schaut man sich die unübersichtliche Zahl der Anbieter – gerade im Internet – an. Man möchte auf Nummer sicher gehen, schließlich sollen es doch die schönsten Tage des Jahres werden oder gar die langersehnte Traumreise, die man nur einmal im Leben macht! Sie

verlangen mit Recht, dass sie für Ihr Geld auch eine ordentliche Leistung erhalten, dass Hotel Ihren Wünschen entspricht, die Reiseunterlagen pünktlich und vollständig bei Ihnen ankommen, dass man Ihnen bei Rückfragen schnell und kompetent zur Seite steht.

Wir sind Reiseprofis aus Leidenschaft! Auch wenn wir nicht,- oder gerade weil wir nicht zu den Großen der Branche gehören, werden uns immer auf neue höchste Bewertungen hinsichtlich Qualität, Kreativität und Organisation bestätigt. Die Liebe zum Detail, die Begeisterung für Ihr Reiseland, das Verantwortungsbewusstsein und die Vitalität eines jungen und engagierten Teams, sollte einer der Gründe sein, mit uns zu reisen. Fordern Sie uns!

Kann man einem kleineren Veranstalter vertrauen?

Ja! Wenngleich IT'S YOUR TRIP noch relativ jung ist, so haben wir doch bereits ausgezeichnete Referenzen und Sicherheiten vorzuweisen. Es ist Ihr gutes Recht, gründlich die Leistungsfähigkeit zu hinterfragen, Referenzen einzusehen und sich ein umfassendes Bild über das Unternehmen zu machen, welchem Sie die schönste Zeit Ihres Lebens anvertrauen. Starke Partner für Ihre Sicherheit:

1. Alle unsere Reisen sind durch die leistungsstarke R+V Versicherung abgesichert. Gerne können Sie sich dort über uns informieren.
2. Wir sind Mitglied des größten Reisebüroverbands in Deutschland AER. Auch hier können Sie sich auf Wunsch gerne über uns informieren.
3. Sie finden unsere Reisen auf vielen bekannten, renommierten und zuverlässigen Reiseplattformen wie zum Beispiel "Studienreisen.de", "Tripodo", "Journaway" um nur einige zu nennen.

Viele Reisende haben sich in den letzten Jahren für uns entschieden, und haben uns ein begeistertes Feedback erteilt. Nun, Sie haben natürlich recht, wenn Sie jetzt denken „das kann jeder behaupten“. Stimmt! Als kritischen Kunden sollen Sie sich von unseren Referenzen und Kundenstimmen, die für sich sprechen, überzeugen lassen.

Lesen Sie die Meinung unserer Kunden hier auf dem Portal [Proven Expert](#).

[Frage stellen](#)[Unverbindliche Anfrage](#)

REISEVERLAUF

1. Tag : Windhoek – Kalahari Region



Herzlich Willkommen in Afrika! Sie kommen am Flughafen in Windhoek an und nehmen Ihren Mietwagen in Empfang. Die vielfältige namibische Hauptstadt ist mit ihren rund 250.000 Einwohnern die größte Stadt des Landes und liegt auf 1650 Metern Höhe malerisch in einem Talkessel, gesäumt von den Erosbergen im Norden und den Auas Bergen im Süden. Nach Westen hin erstreckt sich das Khomas Hochland in Richtung Namib und Küste. Als politisches und wirtschaftliches Zentrum des Landes hat Windhoek viel zu bieten. Erkunden Sie die Stadt und sehen Sie unter anderem die Christuskirche, den Boulevard, das Reiterdenkmal und den Bezirk Klein Windhoek, sowie als Kontrast den Bezirk der Bantusprachigen Gemeinschaft Katatura.

Ihre Reise geht aber heute bereits weiter in südlicher Richtung und Sie fahren durch die Auasberge bis Rehoboth. Von dort geht es weiter zu Ihrer Lodge am Rande der Kalahari Wüste. Die Kalahari Wüste bildet einen Großteil des östlichen Namibia und erstreckt sich dort auf etwa 500 km von Norden nach Süden. Charakteristisch ist ihr feinpulvriger, roter Sand. Auf ihren spärlich bewachsenen Grasebenen weiden riesige Herden von Antilopen und anderen Tieren.

Unterkunft: Kalahari Anib (Standard Room)

2. Tag : Kalahari Region

Heute können Sie Ihren Tag ganz nach Ihren eigenen Wünschen gestalten. Entspannen Sie bei den Annehmlichkeiten Ihrer Lodge oder buchen Sie eine optionale Aktivität aus dem Angebot Ihrer Unterkunft. Am Nachmittag können Sie beispielsweise mit einem offenen Geländewagen zu einem Sundowner-Drive aufbrechen und bei Sonnenuntergang einen herrlichen Ausblick über die Kalahari genießen.

Unterkunft: Kalahari Anib (Standard Room)

Verpflegung: Frühstück

3. Tag : Kalahari Region - Sossusvlei Region



Im Anschluss an ein ausgiebiges Frühstück führt Sie Ihre Reise weiter zum Sossusvlei, einem Teil einer mehr als 300 km langen und 140 km breiten Dünenlandschaft der Namib Wüste. Genießen Sie die Fahrt durch diese einzigartige Natur und sammeln Sie unvergessliche Eindrücke und Erinnerungen des landschaftlich reizvollen Wüstenstaates.

Unterkunft: Namib Desert Lodge (Standard Room)

Verpflegung: Frühstück

4. Tag : Sossusvlei Region



Dieser Tag steht Ihnen zur eigenen Verfügung. Unternehmen Sie beispielsweise einen Dune-Drive: Früh am Morgen fahren Sie in den Namib-Naukluft-Nationalpark. Lassen Sie sich von dem Schattenspiel der Dünen, der weiten Sicht und der wunderbaren Stille verzaubern. Mit dem Geländewagen erkunden Sie die höchsten Sanddünen der Welt, die starke Winde im Laufe der Jahrtausende hier angehäuft haben. Ein Meer riesiger, bis zu 350 Meter hoher Dünen breitet sich im Namib Naukluft Nationalpark vor Ihnen aus - ein unvergessliches Erlebnis! Erklimmen Sie bei der Gelegenheit die berühmte Düne 45 im Sossusvlei. Anschließend können Sie weiterfahren und den Sesriem-Canyon besuchen. Die Aussichtsplattform bietet Ihnen einen atemberaubenden Ausblick. Bewundern Sie die tiefe, 3 Kilometer lange Schlucht, die der Tsauchab-Fluss über Millionen von Jahren in das Gestein gegraben hat.

Unterkunft: Namib Desert Lodge (Standard Room)

Verpflegung: Frühstück

5. Tag : Sossusvlei Region - Swakopmund

Ihre Reise führt Sie nach Swakopmund. Dieses Städtchen wurde 1892 gegründet und war einst wichtigster Hafen von Deutsch-Südwestafrika. Es entwickelte sich über die Zeit mit etwa 18.000 Einwohnern zum beliebtesten Badeort Namibias. Noch heute wird die Stadt oft als deutscheste Stadt Namibias bezeichnet.

Unterkunft: The Delight (Standard Room)

Verpflegung: Frühstück

6. Tag : Swakopmund



Heute steht Ihnen Ihre Zeit zur freien Verfügung. Swakopmund ist für jeden bequem alleine zu erkunden, konzentriert sich doch das interessante Stadtgebiet im Wesentlichen auf vier Blocks. Diese kleine, schmucke Küstenstadt besitzt viele schöne Gebäude aus der deutschen Kolonialzeit. Auf den ersten Blick glaubt man sich in eine deutsche Kleinstadt verirrt zu haben. Erker und Stuck, Fachwerk und Butzenscheiben schaffen eine ganz eigene Atmosphäre, die noch immer an die deutsche Provinz erinnert. Die kaiserlich-deutsche Architektur der Jahrhundertwende in Swakopmund wirkt jedoch surreal vor den gewaltigen Sanddünen der nahen Namibwüste.

Unterkunft: The Delight (Standard Room)

Verpflegung: Frühstück

7. Tag : Swakopmund - Damaraland



Es geht für Sie in das Damaraland. Im trockenen Nordwesten Namibias bilden Teile des Mosaiks ethnisch vielfältiger Regionen, die Namibia so abwechslungsreich und interessant machen. Das Damaraland war bis vor kurzem eine abgeschiedene Region, in der das Leben der hier ansässigen Menschen sich über die Jahrhunderte kaum verändert hat. Es ist ein Gebiet mit starken Kontrasten: hohe Gebirge, Grasland und Steppe. Am Nachmittag erreichen Sie Ihre Lodge in Palmwag, wo Sie die kommenden 2 Nächte bleiben werden. Genießen Sie den Nachmittag doch am Pool.

Unterkunft: Palmwag Lodge (Standard Room)

Verpflegung: Frühstück

8. Tag : Damaraland

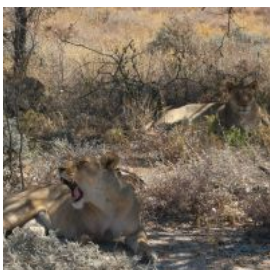


Palmwag liegt wunderschön an einem von Palmen gesäumten Nebenfluss des Uniab. Wasser ist in diesem Gebiet knapp, daher lockt die Anwesenheit des Flusses oft Elefanten näher zu den Lagern. Sie haben die Möglichkeit an einer Pirschfahrt im offenen Geländewagen durch das Schutzgebiet teilzunehmen. Vielleicht haben Sie ja hier das Glück die prachtvollen Wüstenelefanten oder schwarze Nashörner zu sehen. In jedem Fall geht die Fahrt durch wunderschönes Gelände. Besuchen Sie doch Twyfelfontein, das bekannt ist für seine Felsformationen mit Jahrtausende alten Gravuren. Außerdem ist auch der Petrified Forest, ein Wald mit gigantischen Bäumen, welche sich durch die Umwelt nach vielen Jahren zu Stein verwandelten, einen Besuch wert.

Unterkunft: Palmwag Lodge (Standard Room)

Verpflegung: Frühstück

9. Tag : Damaraland - Etosha Region



Von Damaraland geht es heute weiter in den Etosha Nationalpark. Der Park ist eines der bedeutendsten Wildreservate im südlichen Afrika. Mit rund 22.270 km² ist der Etosha Park etwa so groß wie Hessen und das größte Wildschutzgebiet in Namibia. Mehr als 144 verschiedene Tierarten sind hier beheimatet. Es gibt zwar nicht die berühmten Big Five, aber vier davon können Sie hier auch finden: Elefanten, Nashörner, Löwen und Leoparden. Auch Giraffen, Gnus, Schakale, Hyänen sowie sämtliche Antilopenarten, vom stattlichen Eland bis zum winzigen Damara Dik-Dik, finden im Etosha Nationalpark Ihren Lebensraum. Im Park präsentieren sich somit einige der häufigsten aber auch einige der seltensten Tierarten. Das Hauptmerkmal des Parks ist eine Salzpfanne, die sogar aus dem Weltall sichtbar ist.

Unterkunft: Etosha Safari Camp (Standard Room)

Verpflegung: Frühstück

10. Tag : Etosha Region



Unternehmen Sie an diesem Tag eine Safari im Etosha. Am frühen Morgen beginnt Ihre Tour in Ihrem komfortablen Mietwagen, die den ganzen Tag in Anspruch nehmen wird. Genießen Sie die wundervolle Landschaft und mit etwas Glück sehen Sie Giraffen, Elefanten und Löwen. Halten Sie ihre Kamera für atemberaubende Fotos griffbereit.

Unterkunft: Etosha Safari Camp (Standard Room)

Verpflegung: Frühstück

11. Tag : Etosha Südliche Region - Waterberg

Am Heutigen Tage machen Sie sich auf in Richtung Süden zum Waterberg-Plateau-Park. Der Waterberg-Plateau-Park ist ein 1972 eingerichtetes Naturschutzgebiet in Namibia. Er hat eine Fläche von 405 Quadratkilometer und nimmt weite Teile des Waterberg im zentralen Nordosten Namibias ein. Im Waterberg Plateau National Park kann man herrlich wandern und sich entspannen. Der Park bietet tägliche Pirschfahrten zum Plateau an. (Als Selbstfahrer ist die Auffahrt auf das Plateau nicht gestattet, da die Auffahrt extrem weichsandig und nur per 4x4 befahrbar ist.) Unternehmen Sie heute einen Ausflug zum Plateau und machen Sie im Anschluss eine leichte Wanderung bei der Sie die Natur noch einmal auf sich wirken lassen können.

Unterkunft: Waterberg Wilderness Lodge (Standard Room)

Verpflegung: Frühstück, Abendessen

12. Tag : Waterberg - Windhoek Flughafen

Nach dem Frühstück geht es zum internationalen Flughafen. Von hier treten Sie Ihre Heimreise an. Zunächst geben Sie jedoch noch Ihren Mietwagen ab. Wir wünschen Ihnen einen angenehmen Heimflug!

Verpflegung: Frühstück

Frage stellen

Unverbindliche Anfrage

PREISE

von - bis	Doppelzimmerpreis p.P.	Einzelzimmerpreis p.P.
01/11/2021 - 31/10/2022	1835 €	-
01/11/2022 - 31/10/2023	1890 €	-

IM REISEPREIS ENTHALTENE LEISTUNGEN

11 x Übernachtungen in Standard-/Komforthotels/-lodges (im Reiseablauf genannte Hotels/Lodges sind Beispiele und können durch gleichwertige Unterkünfte ersetzt werden)

11 x Frühstück

1 x Abendessen

12 Tage Mietwagen Toyota Fortuner 4x4 oder ähnliches

Unbegrenzte km Anzahl, Vollkaskoversicherung, zusätzlicher Fahrer, GPS

24 Std. Notfallservice

IM REISEPREIS NICHT ENTHALTENE REISELEISTUNGEN

Flüge, Flughafensteuern und Visa (falls zutreffend) und nicht ausdrücklich als inbegriffen erwähnt

Naturschutzgebühren / Eintrittsgelder, die nicht als inbegriffen erwähnt werden

Mahlzeiten nicht angegeben

Alle Getränke

Portier- und Trinkgeldgebühren

Optionale Aktivitäten

Mietwagen-Zusatzkosten (z.B. Benzin)

Gegenstände persönlicher Natur, z.B. Wäscherei, Minibar, etc.

Sonstige Aufwendungen, die nicht ausdrücklich im Angebot aufgeführt sind

Frage stellen

Unverbindliche Anfrage

IHRE REISEPLANER

Ihre Reiseplaner in Baierbrunn

Matthias Ruch

+49 (0) 89 24295183

info@itsyourtrip.de



Position: Geschäftsführer

Beschreibung:

Ich freue mich, Ihre Reise gemeinsam mit Ihnen zu planen. Mit der Gründung von IT'S YOUR TRIP habe ich meine Leidenschaft fürs Reisen zum Beruf gemacht. Ich selbst habe bereits viele Länder bereist und auf insgesamt 4 Kontinenten gelebt. Ich stehe Ihnen bei Fragen und Wünschen jederzeit gerne zur Verfügung.

[Frage stellen](#)[Unverbindliche Anfrage](#)

REISETIPPS

Reiseland: Namibia

Einreisebestimmungen und Gesundheitshinweise

Lage: Namibia liegt im südlichen Afrika und teilt sich seine Grenzen im Norden mit Angola und Sambia, im Osten mit Botswana und im Westen und Süden mit Südafrika. Im Westen zieht sich die Küste entlang des atlantischen Ozeans.

Hauptstadt: Windhoek mit rund 320.000 Einwohnern

Landessprache: Amtssprache ist Englisch, es werden aber über 30 Einzelsprachen, die von der Bevölkerung gesprochen werden

Wichtige Städte: Windhoek, Swakopmund

Klima: Das Klima in Namibia ist recht unterschiedlich. In der Namib ist es meist sehr heiß, bei wenig Niederschlägen und einem heißen Wind. Bemerkenswert sind hier vor allem die im Winter vorkommenden Temperatursprünge, die schnell mal einen Unterschied von 20 Grad ausmachen können. Im Caprivistreifen hingegen gibt es sogar eine richtige Regenzeit und es herrscht eine recht hohe Luftfeuchtigkeit. Generell kann man sagen, dass Namibia ganzjährig gut zu bereisen ist, sich aber die Monate Juli bis Oktober besonders eignen.

Einreisebestimmungen für Deutsche: Deutsche Staatsangehörige können für bis zu 90 Tage ohne Visum einreisen. Wichtig ist, dass der Pass bei Einreise noch mindestens 6 Monate gültig ist.

Impfungen und Gesundheit: Vorgeschriebene Impfungen: Keine

Empfohlene Impfungen: Standardimpfungen und Hepatitis A Gelbfieberimpfung empfohlen

Malaria: Ein hohes Risiko besteht ganzjährig im äußersten Norden des Landes, entlang des Kawango und Kunenefflusses sowie in der Region Sambesi (ehemals Caprivi-Streifen). Ein mittleres Risiko (höher in der Regenzeit, geringer in der Trockenzeit) besteht in den Provinzen Omusati, Oshana (östliches Ovamboland) Ohangwena, Oshikoto (Etosha-Nationalpark) sowie in den nordöstlichen Teilen von Otjozondjupa und Omaheke. Kein Risiko besteht im zentralen Hochland, in der Hauptstadt Windhuk sowie in den südlichen und westlichen Landesteilen. Eine Malariaprophylaxe mit Medikamenten (Chemoprophylaxe) ist daher ratsam. Hierfür sind verschiedene verschreibungspflichtige Medikamente (z. B. Atovaquon/Proguanil, Doxycyclin, Mefloquin) auf dem deutschen Markt erhältlich.

IT'S YOUR TRIP übernimmt für die Aktualität und Vollständigkeit der oben aufgeführten Klima-, Gesundheits- und Einreisebestimmungen keine Gewähr. Abschließende und verbindliche Auskünfte zu Einreisebestimmungen können nur die zuständigen Botschaften und Konsulate der jeweiligen Staaten sowie zu Gesundheitsfragen die zuständigen Gesundheitsämter erteilen. Entsprechende Links finden Sie unter dem Reiter Wichtige Webseiten auf dieser Seite.

Unterstützung bei der Visumsbeschaffung:

Um die Visabeschaffung zu vereinfachen, empfehlen wir die preiswerten Dienstleistungen unseres zuverlässigen Partners visum24®. Die erfahrenen Mitarbeiter von visum24® prüfen Ihre Unterlagen, übernehmen für Sie die Behördengänge und helfen bei Fragen und Unklarheiten gerne weiter. Nachfolgend können Sie die Bestellung vornehmen. Bei Fragen zu dem Thema Visum wenden Sie sich bitte direkt an visum24® (Telefon 030 - 414 004 100, E-Mail: info@visum24.de).

[Visumsbeantragung über Visum24](#)